



**Wet zorg & dwang (Wzd), wat betekent dit voor uw zorgverantwoordelijke?**

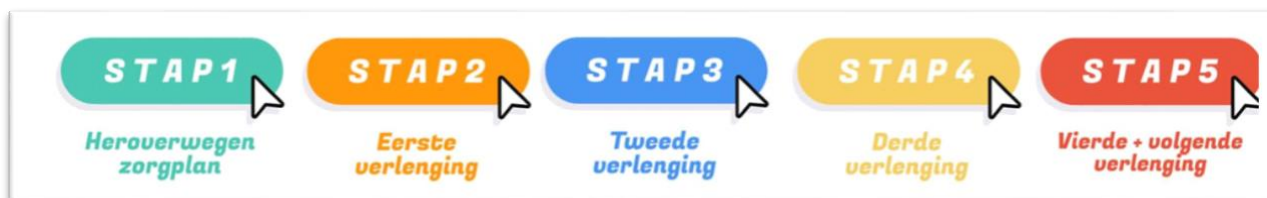
## Training Wzd voor de zorgverantwoordelijke!

U kiest ervoor om uw EVV'ers, persoonlijk begeleiders (PB'ers) of verpleegkundigen de rol te geven van zorgverantwoordelijke binnen de Wet zorg en dwang (Wzd). Een goede keuze want zij kennen hun bewoners het beste! De Wet zorg en dwang vraagt echter van uw medewerkers een specifieke werkwijze met nieuwe taken en afstemming met andere disciplines in de dagelijkse praktijk. Zijn uw medewerkers klaar om deze taak en rol op zich te nemen? Deze interactieve training geeft uw medewerkers hiervoor de nodige tools en kennis.

### De rol van zorgverantwoordelijke

De Wzd vereist de inzet van een aantal functionarissen bij de uitvoering van de wet. De nieuwe rol als zorgverantwoordelijke kan prima worden ingevuld door de EVV'er, PB'er of verpleegkundige. Zij kennen de bewoner en hebben ervaring in het vaststellen en evalueren van de persoonsgerichte zorg. Ook hebben zij ervaring in het samenwerken met andere disciplines en zijn de spil in het team.

De Wzd stelt echter specifieke eisen aan de inzet van vrijheidsbeperkende middelen en maatregelen en vraagt een juiste zorgvuldige afweging van inzet van deze middelen. Hiervoor zal de zorgverantwoordelijke samen met andere disciplines, volgens een vast stappenplan moeten werken. Dit vraagt nieuwe kennis en vaardigheden.



*Figuur: Wzd stappenplan*

### Doel training

Onze training 'de Wet zorg en dwang voor de zorgverantwoordelijke' is gericht op het verkrijgen van kennis en vaardigheden om de nieuwe taken en verantwoordelijkheden uit te oefenen, die de rol als zorgverantwoordelijke vraagt. In een interactieve training waarin veel ruimte is voor het uitwisselen van ervaringen willen we het volgende bereiken:

- ✓ Om samen met de bewoner, familie en collega's te zoeken naar de beste alternatieven om dwang te voorkomen;
- ✓ Samen te werken met andere betrokkenen, zoals de Wzd arts, andere disciplines en de extern deskundige;
- ✓ Het kunnen volgen van het stappenplan;
- ✓ Het opstellen van een zorg(leef)plan en verwerken van registraties zoals wettelijk verplicht is.



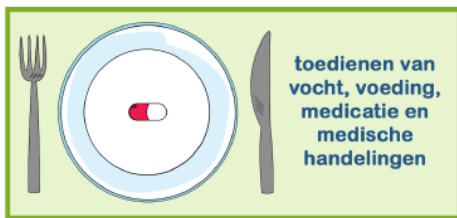
## Programma

Onze training 'De wet zorg en dwang voor de zorgverantwoordelijke' bestaat uit twee dagdelen:

### Dagdeel 1: Uitgangspunten en werkwijze Wzd

- ✓ Wat houdt de Wzd in, wat is het doel, wat betekent dit voor een zorgorganisatie en voor jou als zorgverantwoordelijke?
- ✓ Afstemming met cliënt, familie en andere verzorgenden en zoeken naar alternatieven.
- ✓ Uitleg stappenplan en wat zijn daarin de verantwoordelijkheden van betrokkenen.
- ✓ Wat is het beleid van de eigen organisatie?
- ✓ Samenwerking met Wzd arts, extern deskundige en andere disciplines.
- ✓ Uitwisselen van ervaringen en eigen casuïstiek.

## Onvrijwillige zorg volgens de Wzd is ook:



### Dagdeel 2: Toepassen van de Wzd in de dagelijkse praktijk

- ✓ Het stappenplan doorlopen a.d.h.v. concrete praktijkvoorbeelden
- ✓ Het belang van goede communicatie naar cliënten, familie en collega's
- ✓ Inbrengen en uitwisselen van dagelijkse ervaringen uit de praktijk
- ✓ Uitwisselen en bespreken van eigen casuïstiek en reflectie op zorgplannen uit de praktijk
- ✓ Het belang van goede registratie in het zorgdossier en andere formulieren

"Fijne dag gehad,  
veel opgestoken.  
Heel duidelijk nu,  
morgen direct in de  
praktijk toepassen!"

## Praktische informatie training

- Doelgroep** : EVV'ers, PB'ers en verpleegkundigen werkzaam in ouderenzorg, verstandelijk gehandicaptenzorg en extramurale zorg
- Duur** : 1 dag
- SBU** : 6 studiebelastinguren
- Op locatie** : Deze training wordt door ons aangeboden op uw eigen locatie
- Nadere info** : Mail naar [info@dosaris.nl](mailto:info@dosaris.nl) of bel ons op 030 – 6661706

Kijk op onze website [www.dosaris.nl/wet-zorg-en-dwang](http://www.dosaris.nl/wet-zorg-en-dwang) voor ons uitgebreide aanbod aan Wzd trainingen & workshops, ook voor teamleiders, verzorgenden en begeleiders.

Dosaris is als opleidingsinstituut verbonden aan Advisaris